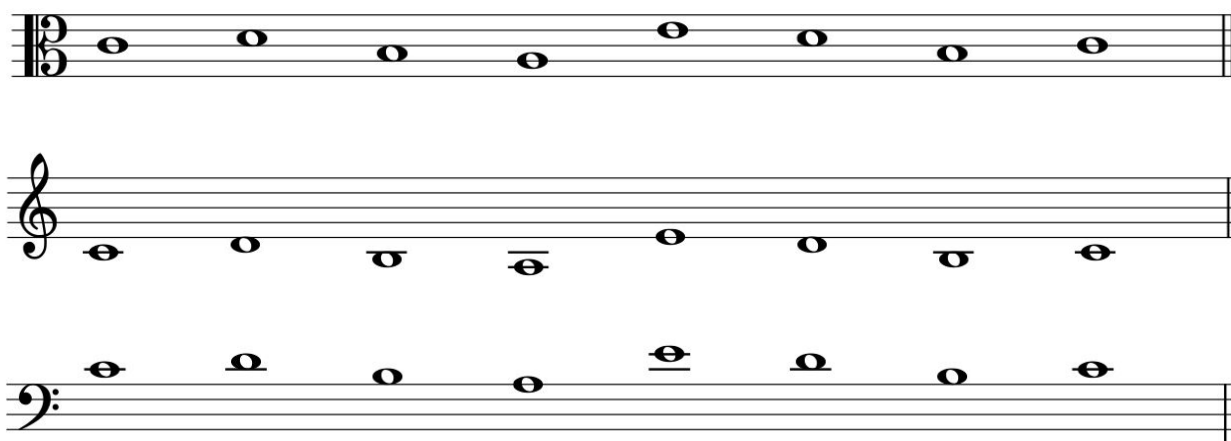


Solución del modelo de prueba escrita.

Ejercicio 1:

Reescribir el fragmento dado en los pentagramas con clave de Sol en segunda y clave de Fa en cuarta línea.



Ejercicio 2:

A) Clasificar los siguientes intervallos:





The image shows six musical intervals, each on a single staff. The intervals are: 1. A major 7th interval (C2 to B2) labeled '7a menor 10 ST'. 2. A major 6th interval (C2 to B1) labeled '6a mayor 9 ST'. 3. A diminished 6th interval (C2 to B1) labeled '6a disminuida 7 ST'. 4. A perfect 4th interval (C2 to F2) labeled '4a justa 5 ST'. 5. A major 2nd interval (C4 to D4) labeled '2a mayor 2 ST'. 6. An augmented 2nd interval (C4 to E4) labeled '2a aumentada 3 ST'.

B) Clasificar los siguientes acordes:

The image shows four musical chords, each on a two-staff system. The chords are: 1. A minor 7th chord (C4, E4, G4, Bb4) labeled 'Do menor séptima menor'. 2. A major 7th chord (F4, A4, C5, Eb5) labeled 'Fa mayor séptima mayor'. 3. A minor chord (B4, D5, F#5) labeled 'Si menor'. 4. A major 7th chord (B4, D5, F#5, A5) labeled 'Mi mayor séptima menor'.

Ejercicio 3:

Identificar los siguientes compases, indicando la información correspondiente:

Indicación de Compás	Tipo de Compás	Unidad de Compás	Unidad de Tiempo	Cantidad de unidades de tiempo
3/4	Simple			3
6/8	Compuesto			2

Ejercicio 4:

Escribir en el sistema de dos pentagramas los acordes señalados en el teclado.

